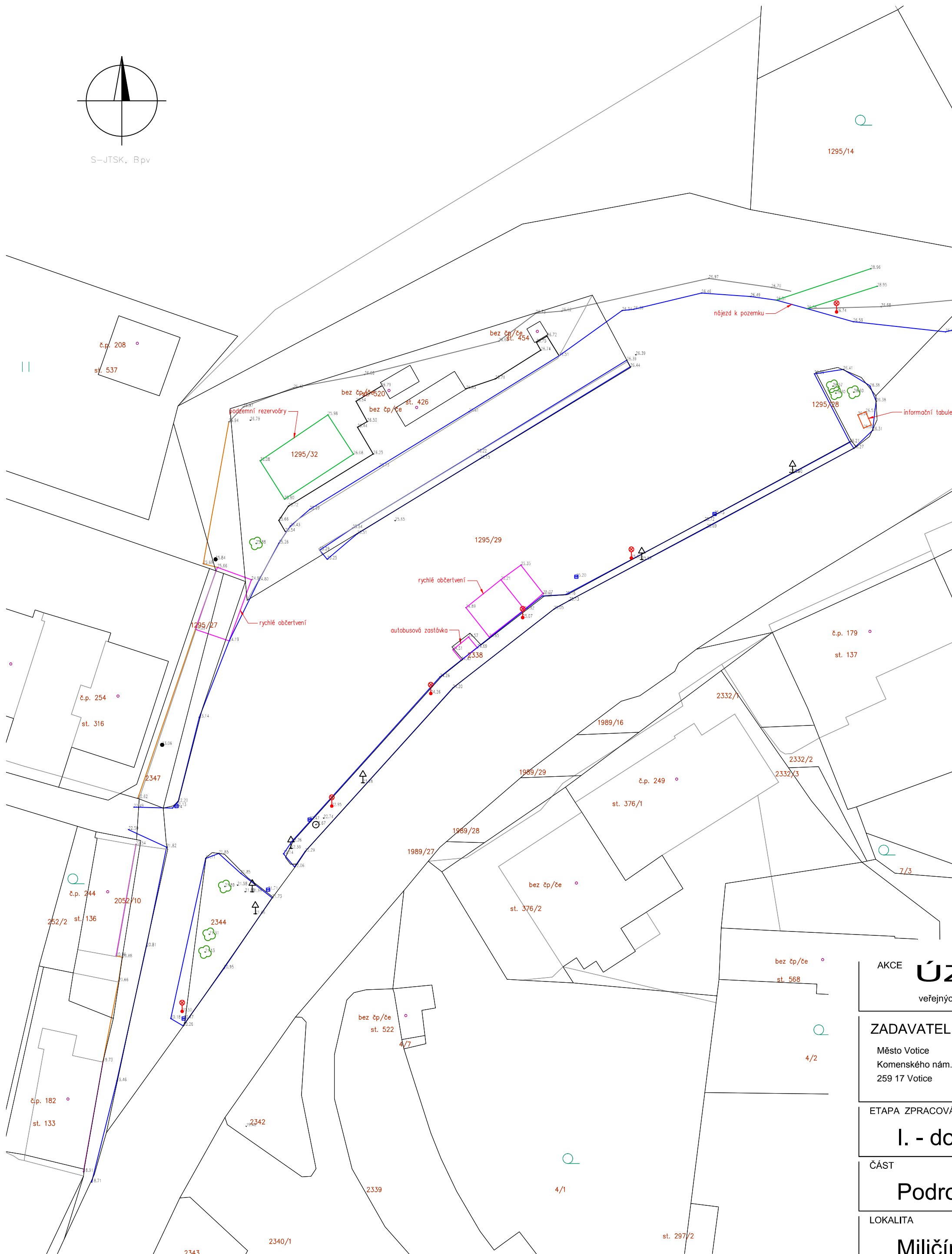
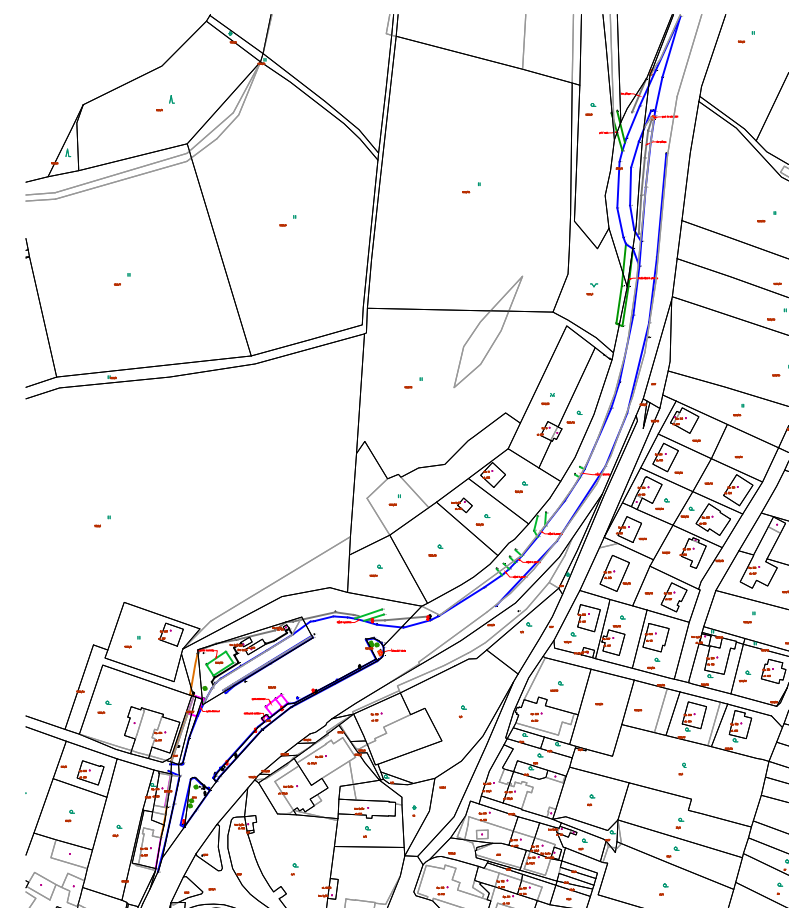


S-JTSK, Bpv



- LEGENDA:
- KOMUNIKACE
 - ŠTĚRKOVÉ CESTY A PLOCHY
 - TERÉNNÍ HRANA
 - CHODNÍK, PARKOVIŠTĚ
 - PLOT, ZDĚNÝ PLOT
 - DŮM, ZDĚNÁ STAVBA, KŮLNA
 - BETONOVÉ PLOCHY
 - - - POTRUBÍ
 - ZÍDKA BETONOVÁ, KAMENNÁ
 - VCHOD DO DOMU Z ULICE
 - VJEZD DO GARÁŽE, DO DVORA
 - BRÁNA
 - BRANKA, VCHOD
 - VEŘEJNÉ OSVĚTLENÍ
 - DOPRAVNÍ ZNAČKA
 - SLOUP
 - KANALIZACE, ŠACHTA
 - ULIČNÍ VPUŠŤ
 - VODOVOD
 - PLYN
 - INFORMAČNÍ SLOUPEK
 - STROM
 - VELKÝ PAŘEZ
 - ELEKTRICKÝ SLOUPEK

Celá lokalita M 1:5 000



AKCE ÚZEMNÍ STUDIE		11 / 2017
veřejných prostranství: ÚSVP4 – Miličín, Olbramovice, Vrchotovy Janovice"		
ZADAVATEL	ZHOTOVITEL	
Město Votice Komenského nám. 700 259 17 Votice	4D PROSTOR s.r.o. - projektová kancelář Ostrovského 253/3, 150 00 Praha 5 studio@4dprostor.cz, IČ: 242 60 096	
ETAPA ZPRACOVÁNÍ		
I. - doplňující průzkumy a rozbory		
ČÁST		
Podrobná záměra území		
LOKALITA		
Miličín 3 - U hotelu Česká Sibiř		1:500